

平面図 S=1:250

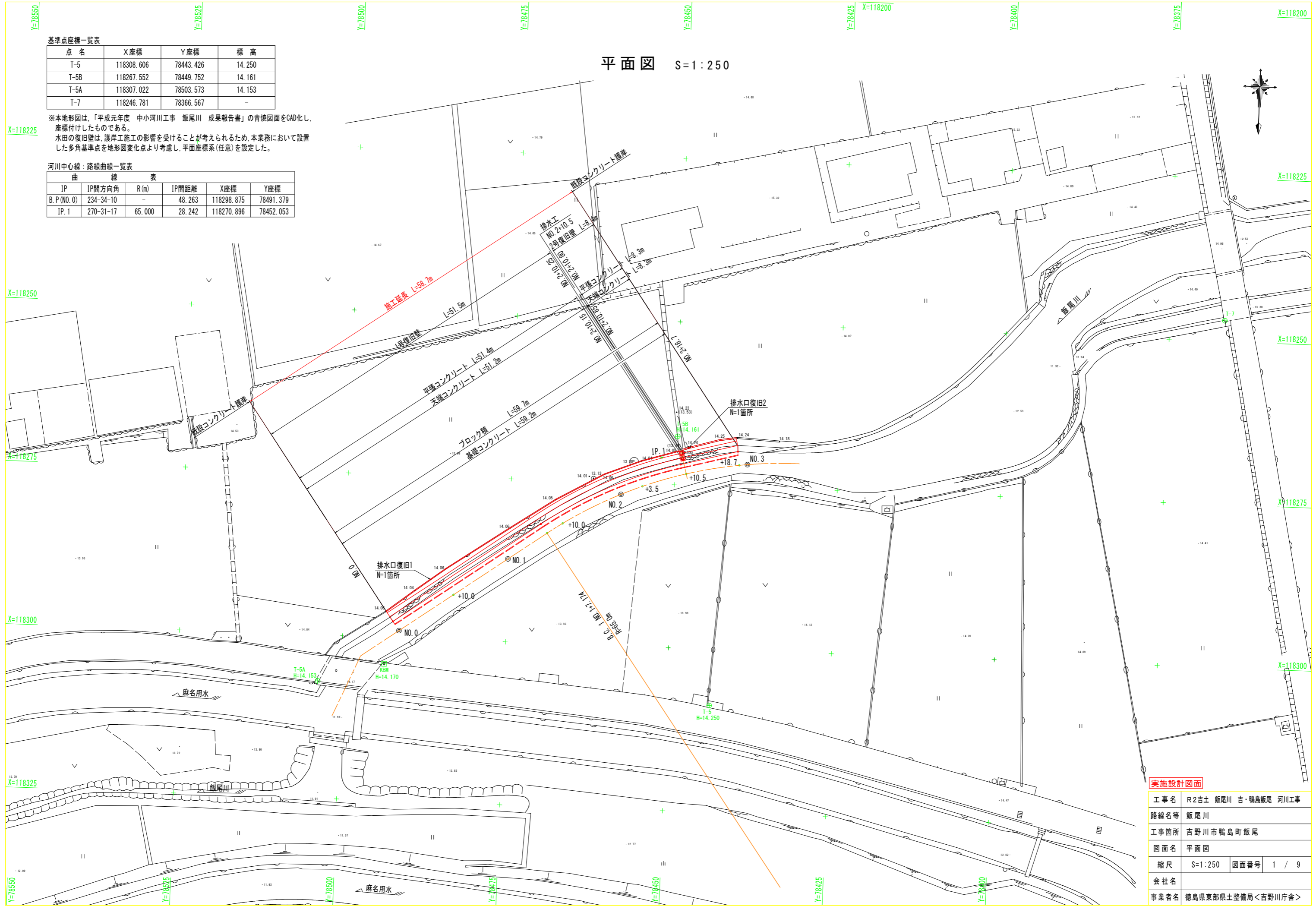
基準点座標一覧表

点名	X座標	Y座標	標高
T-5	118308.606	78443.426	14.250
T-5B	118267.552	78449.752	14.161
T-5A	118307.022	78503.573	14.153
T-7	118246.781	78366.567	-

※本地形図は、「平成元年度 中小河川工事 飯尾川 成果報告書」の青焼図面をCAD化し、座標付けしたものである。
水田の復旧壁は、護岸工事の影響を受けることが考えられるため、本業務において設置した多角基準点を地形図変化点より考慮し、平面座標系(任意)を設定した。

河川中心線：路線曲線一覧表

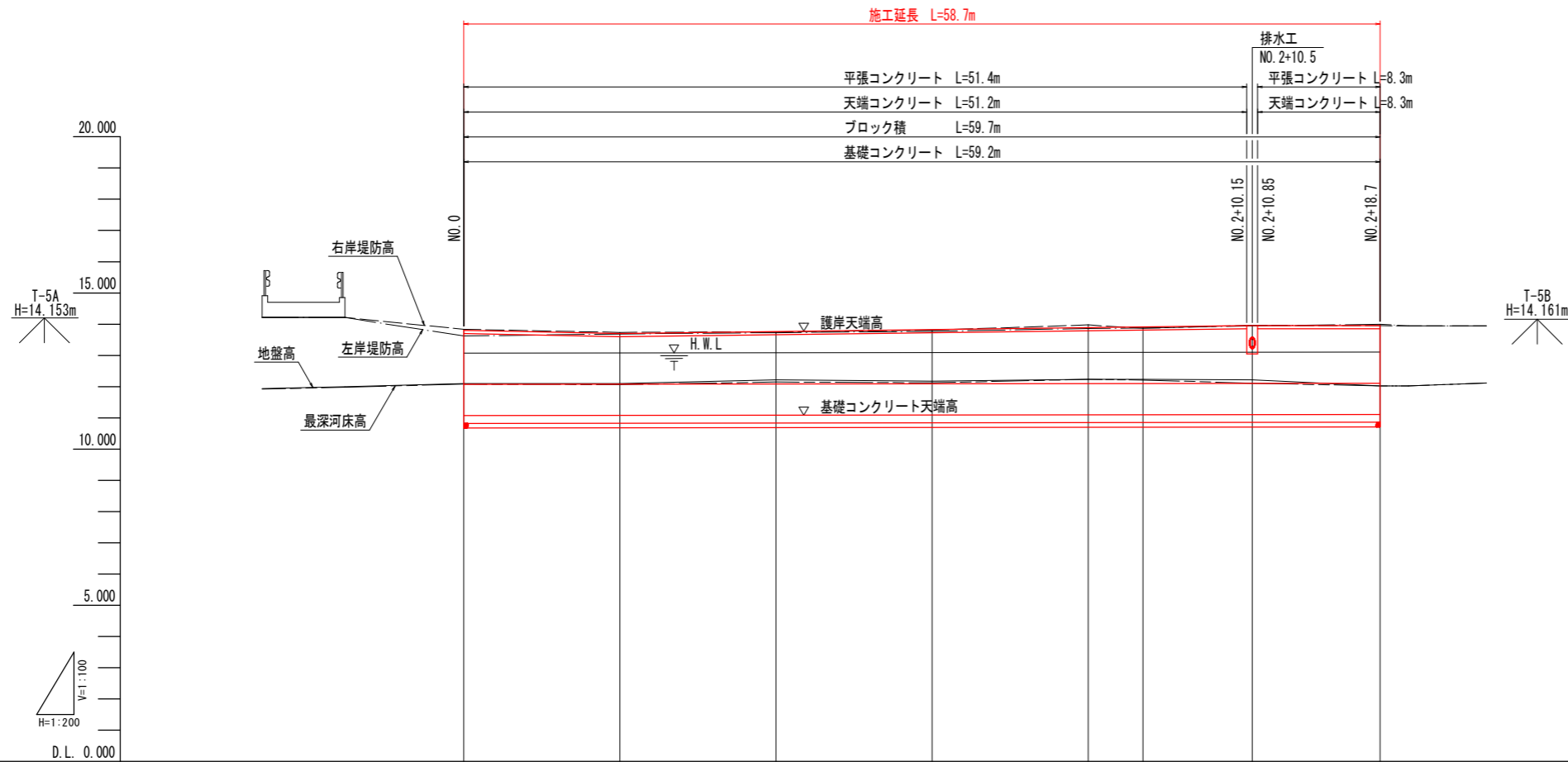
曲線	IP	IP間方向角	R(m)	IP間距離	X座標	Y座標
B.P(NO.0)		234-34-10	-	48.263	118298.875	78491.379
IP.1		270-31-17	65.000	28.242	118270.896	78452.053



実施設計図面

工事名	R2吉士 飯尾川 吉・鴨島飯尾 河川工事		
路線名等	飯尾川		
工事箇所	吉野川市鴨島町飯尾		
図面名	平面図		
縮尺	S=1:250	図面番号	1 / 9
会社名			
事業者名	徳島県東部県土整備局<吉野川庁舎>		

縦断図 HS=1:250
VS=1:100



- 凡例
- 右岸堤防高
 - 左岸堤防高
 - 地盤高
 - 最深河床高

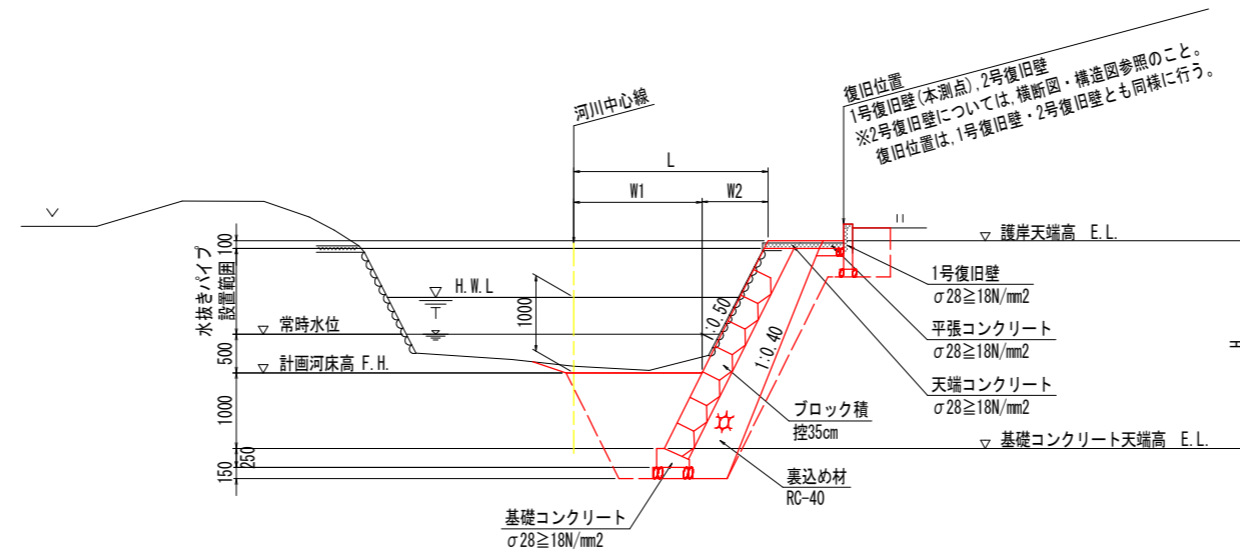
計画水位勾配 流下能力 Q=2.8m ³ /s	13.070		$i=1/1600$ $L=58.7m$		13.107	
計画河床勾配	12.070		$i=1/1600$ $L=58.7m$		12.107	
計画高水位	13.070	13.076	13.083	13.089	13.095	13.102
計画河床高	12.070	12.076	12.083	12.089	12.095	12.102
右岸堤防高	13.835	13.736	13.754	13.808	13.975	13.961
左岸堤防高	13.619	13.686	13.728	13.770	13.860	13.946
地盤高	12.094	12.097	12.216	12.177	12.233	12.218
最深河床高	12.078	12.064	12.147	12.122	12.232	12.110
追加距離	0.000	10.000	20.000	30.000	40.000	50.500
単距離	0.000	10.000	10.000	10.000	3.500	7.000
測点	NO.0	NO.0+10	NO.1	NO.1+10	NO.2	NO.2+18.7
曲線	IP.1 1A=35-57-03 CL=40.785 R=65.000 +7.174					

実施設計図面

工事名	R2吉士 飯尾川 吉・鶴島飯尾 河川工事		
路線名等	飯尾川		
工事箇所	吉野川市鶴島町飯尾		
図面名	縦断図		
縮尺	HS=1:200 VS=1:100	図面番号	2 / 9
会社名			
事業者名	徳島県東部県土整備局<吉野川庁舎>		

標準断面図 S=1:50

NO. 1+10付近



※常時水位より上側の護岸(ブロック積)は、水抜きパイプを設置すること。(背面土流出対策：吸出し防止材点在設置有り)
 設置間隔：水抜きパイプ設置範囲面を対象に、3m²に1箇所割合で設置する。
 水抜き径：内径5~10cm程度の硬質塩化ビニルなどの材料を排水方向に適当な勾配で、壁に埋め込んで設ける。例：VP-65
 ※護岸表込め材背面の埋戻し材は、粘性土(透水性の低い材料)を用いること。
 ※床掘り等の影響のある堤内側民地(農地)の表土は仮置きし、その表層土を埋戻し復旧すること。
 ※復旧壁(1号復旧壁・2号復旧壁)は、現況の位置に合わせて復旧のこと。

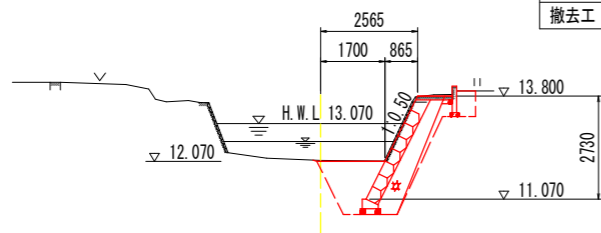
D.L. 5.000

実施設計図面

工事名	R2吉土 飯尾川 吉・鴨島飯尾 河川工事		
路線名等	飯尾川		
工事箇所	吉野川市鴨島町飯尾		
図面名	標準断面図		
縮尺	S=1:50	図面番号	3 / 9
会社名			
事業者名	徳島県東部県土整備局<吉野川庁舎>		

NO. 0

GH= 12.094
FH= 12.070



D.L. 5.000

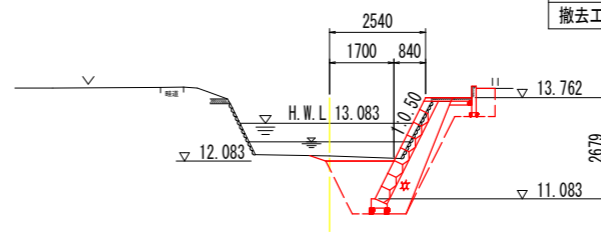
NO. 0

工種		規格	単位	数量
河川土工	掘削工	土砂, 片切	m3	1.6
	盛土工	W<2.5m	m3	-
作業土工	床掘	土砂	m3	2.9 - 0.4
		W1<1m	m3	- - 0.3
	埋戻	現地発生土	m3	- 1.5 -
		良質土	m3	- 0.3 -
1m≤W1<4m	m3	- 0.3 -		
基礎修正		m2	0.5 - 0.2	
撤去工	コンクリート構造物取壊し	無筋	m3	0.2

左より、護岸基礎工、法覆護岸工、護岸付属物の作業土工を示す。

NO. 1

GH= 12.216
FH= 12.083



D.L. 5.000

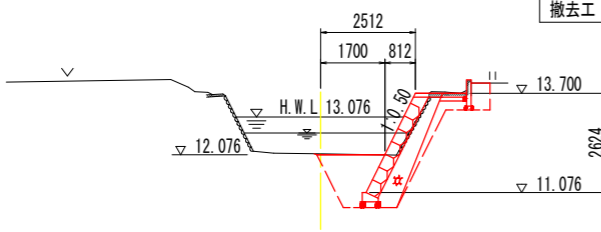
NO. 1

工種		規格	単位	数量
河川土工	掘削工	土砂, 片切	m3	1.6
	盛土工	W<2.5m	m3	-
作業土工	床掘	土砂	m3	3.0 - 0.5
		W1<1m	m3	- - 0.4
	埋戻	現地発生土	m3	- 1.5 -
		良質土	m3	- 0.5 -
1m≤W1<4m	m3	- 0.5 -		
基礎修正		m2	0.5 - 0.2	
撤去工	コンクリート構造物取壊し	無筋	m3	0.2

左より、護岸基礎工、法覆護岸工、護岸付属物の作業土工を示す。

NO. 0+10

GH= 12.097
FH= 12.076



D.L. 5.000

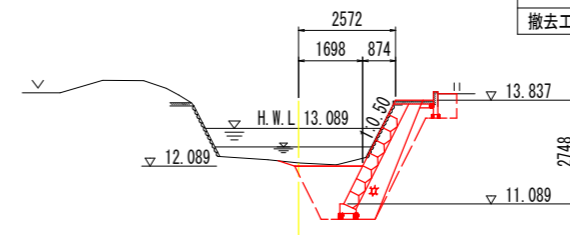
NO. 0+10

工種		規格	単位	数量
河川土工	掘削工	土砂, 片切	m3	1.0
	盛土工	W<2.5m	m3	-
作業土工	床掘	土砂	m3	3.0 - 0.5
		W1<1m	m3	- - 0.4
	埋戻	現地発生土	m3	- 1.5 -
		良質土	m3	- 0.5 -
1m≤W1<4m	m3	- 0.5 -		
基礎修正		m2	0.5 - 0.2	
撤去工	コンクリート構造物取壊し	無筋	m3	0.2

左より、護岸基礎工、法覆護岸工、護岸付属物の作業土工を示す。

NO. 1+10

GH= 12.177
FH= 12.089



D.L. 5.000

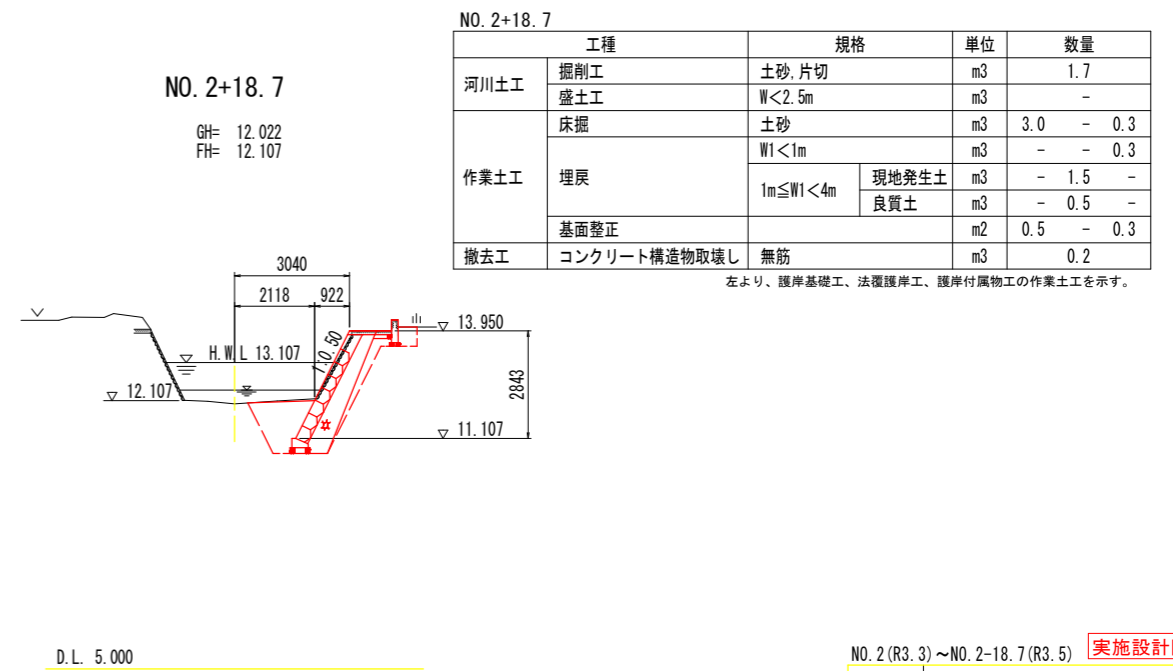
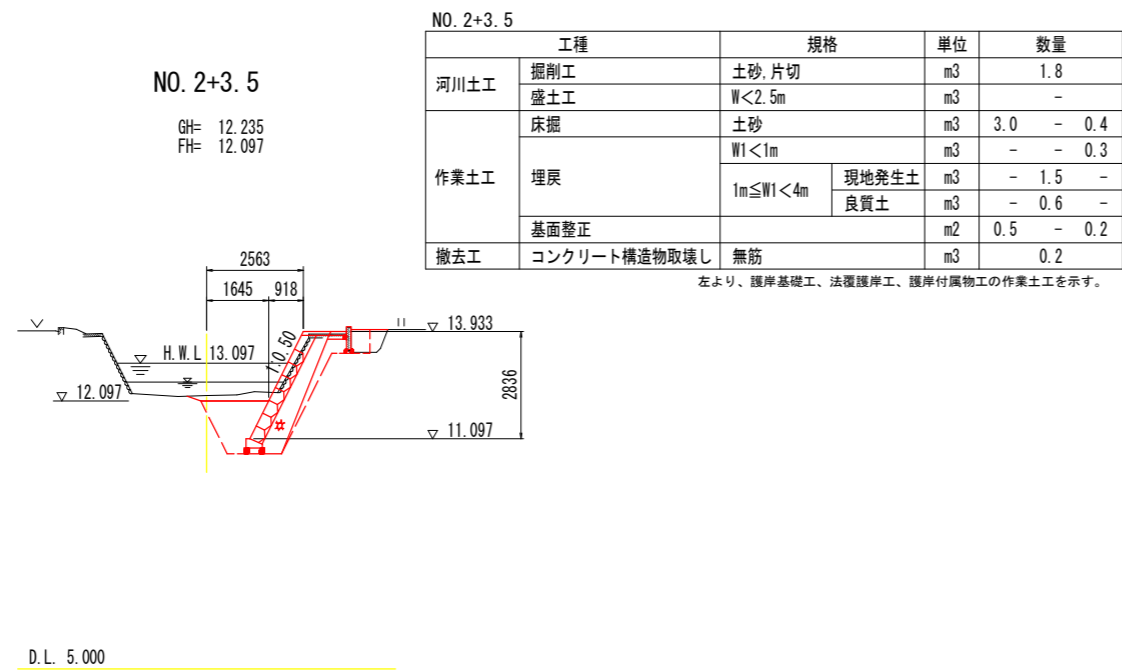
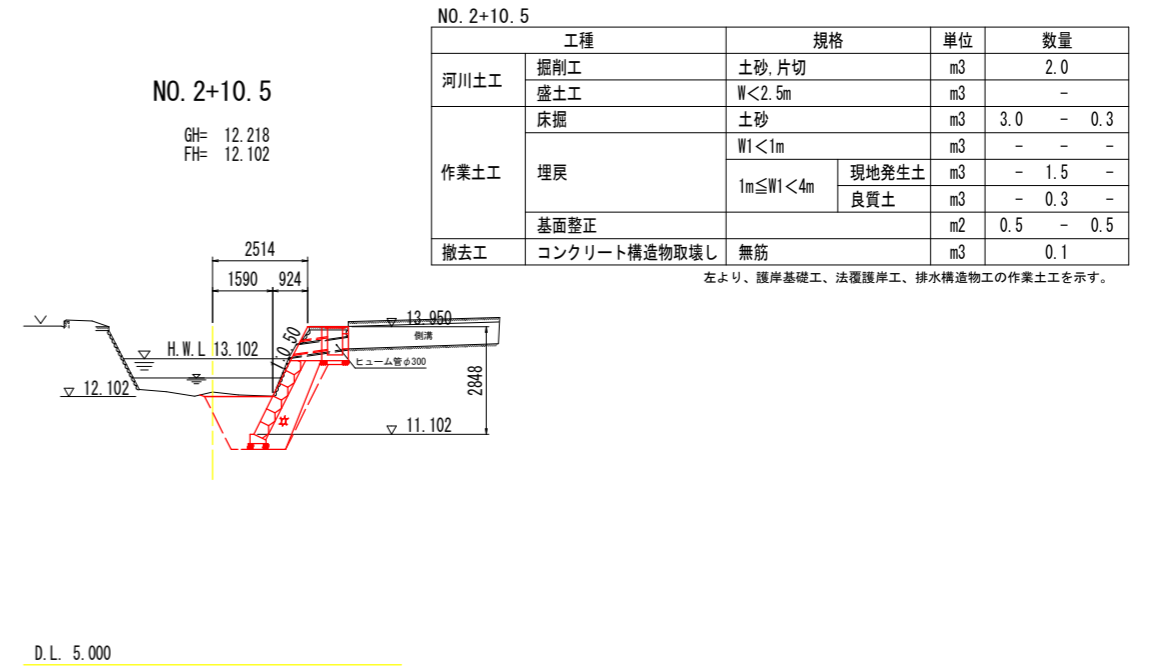
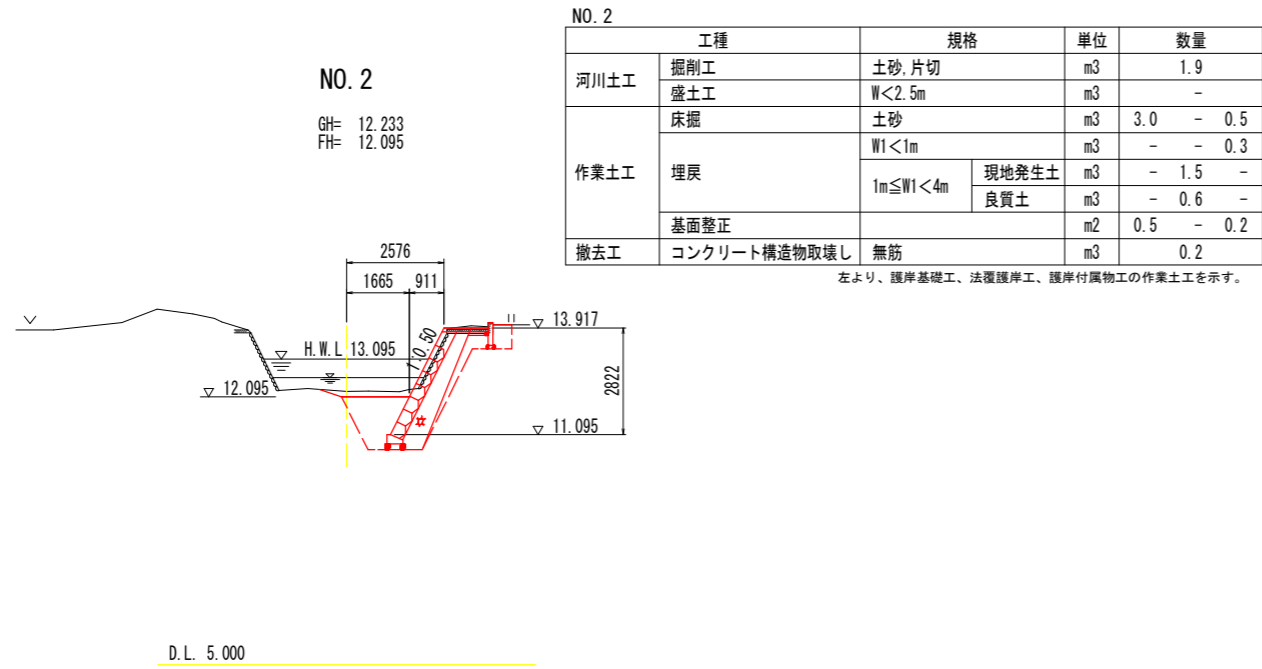
NO. 1+10

工種		規格	単位	数量
河川土工	掘削工	土砂, 片切	m3	1.9
	盛土工	W<2.5m	m3	-
作業土工	床掘	土砂	m3	3.0 - 0.4
		W1<1m	m3	- - 0.3
	埋戻	現地発生土	m3	- 1.5 -
		良質土	m3	- 0.5 -
1m≤W1<4m	m3	- 0.5 -		
基礎修正		m2	0.5 - 0.2	
撤去工	コンクリート構造物取壊し	無筋	m3	0.2

左より、護岸基礎工、法覆護岸工、護岸付属物の作業土工を示す。

NO. 0 (R3. 0) ~ NO. 1+10 (R3. 3) 実施設計図面

工事名	R2吉土 飯尾川 吉・鴨島飯尾 河川工事		
路線名等	飯尾川		
工事箇所	吉野川市鴨島町飯尾		
図面名	横断面 (その1)		
縮尺	S=1:100	図面番号	4 / 9
会社名			
事業者名	徳島県東部県土整備局<吉野川庁舎>		



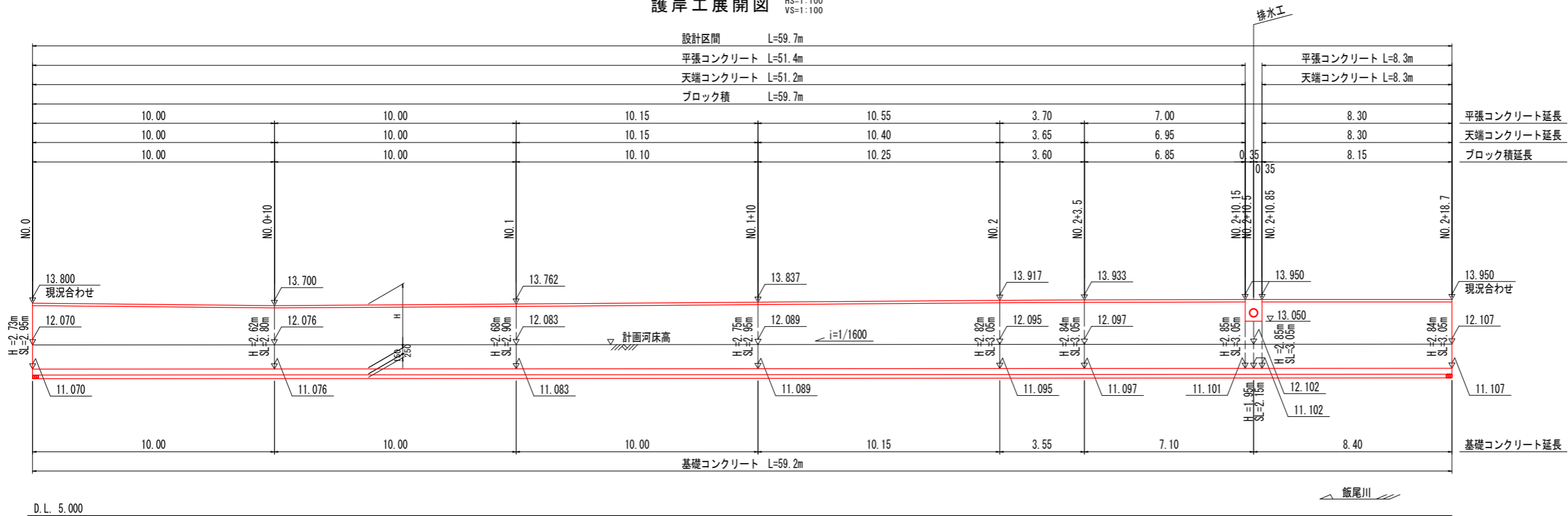
NO. 2 (R3.3) ~ NO. 2-18.7 (R3.5) **実施設計図面**

工事名	R2吉土 飯尾川 吉・鴨島飯尾 河川工事		
路線名等	飯尾川		
工事箇所	吉野川市鴨島町飯尾		
図面名	横断面 (その2)		
縮尺	S=1:100	図面番号	5 / 9
会社名			
事業者名	徳島県東部県土整備局<吉野川庁舎>		

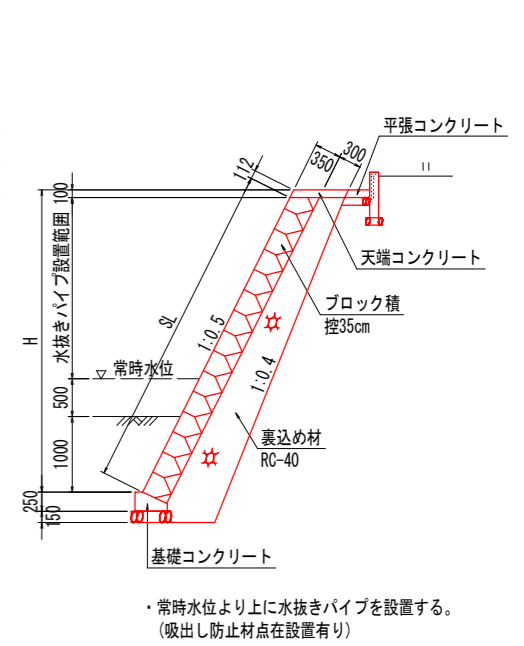
展開図

護岸工展開図 HS=1:100 VS=1:100

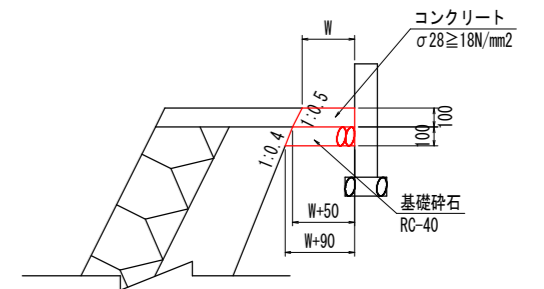
設計区間 L=59.7m
 平張コンクリート L=51.4m
 天端コンクリート L=51.2m
 ブロック積 L=59.7m



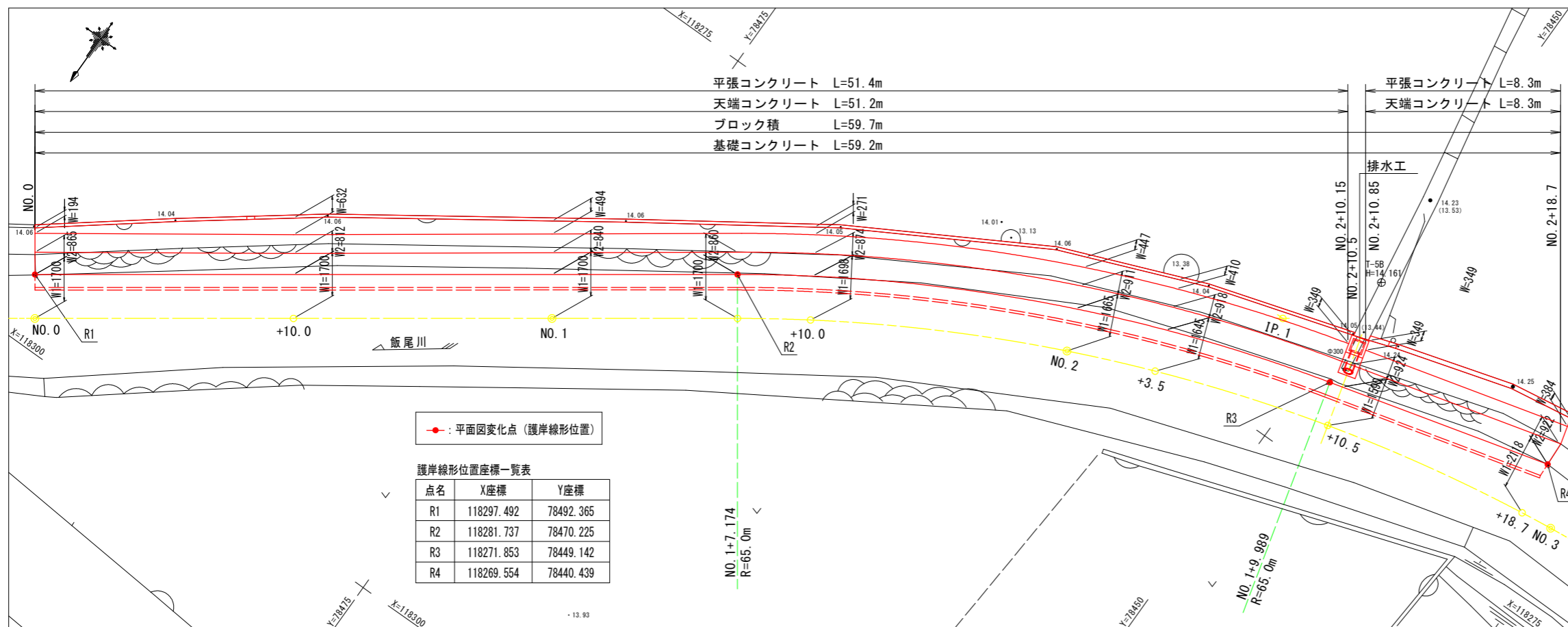
ブロック積 S=1:50



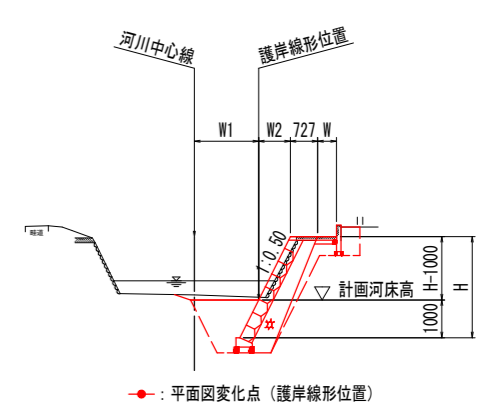
平張コンクリート S=1:20



線形図 S=1:100



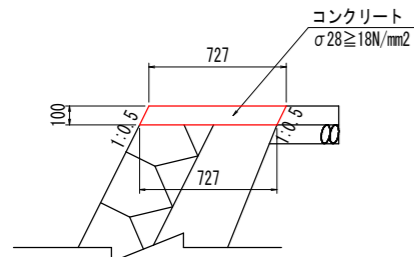
標準断面図 S=1:100 NO. 1付近



実施設計図面

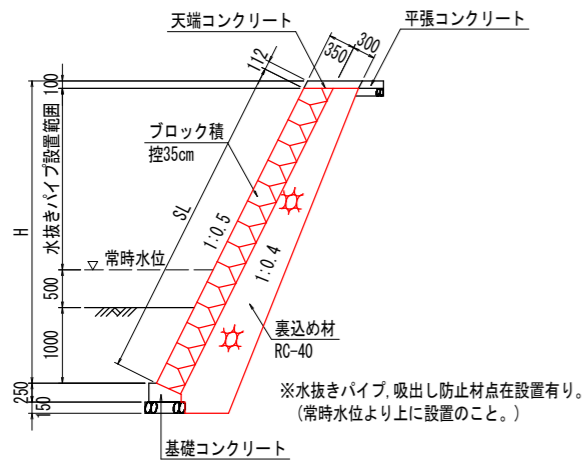
工事名	R2吉土 飯尾川 吉・鶴島飯尾 河川工事		
路線名等	飯尾川		
工事箇所	吉野川市鶴島町飯尾		
図面名	展開図		
縮尺	図示	図面番号	6 / 9
会社名			
事業者名	徳島県東部県土整備局<吉野川>		

天端コンクリート S=1:20



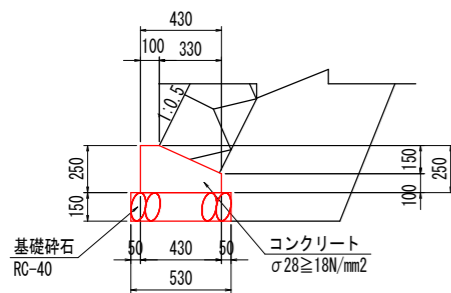
天端コンクリート		10m当たり
名称	数量	
コンクリート	0.727	m3
型枠	2.236	m2
目地材	0.073	m2

ブロック積 S=1:50



ブロック積		1m当たり
名称	算式	
ブロック積	SL	m2
裏込め材	0.05H ² +0.365H+0.078	m3

基礎コンクリート S=1:20

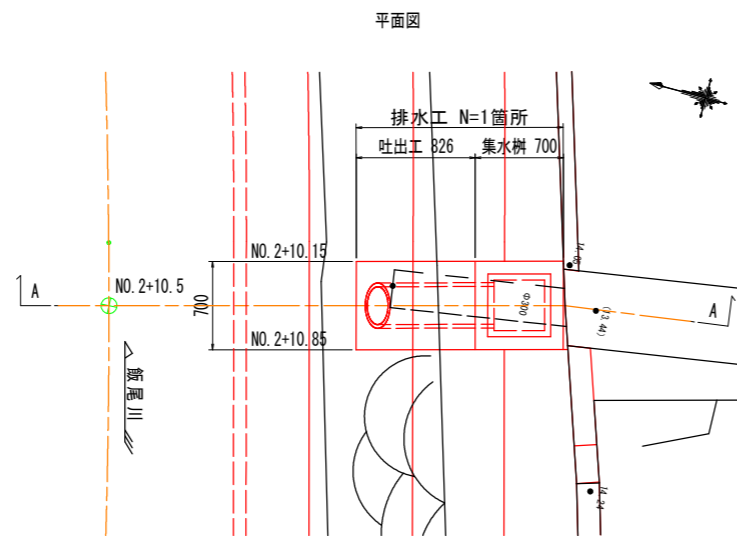
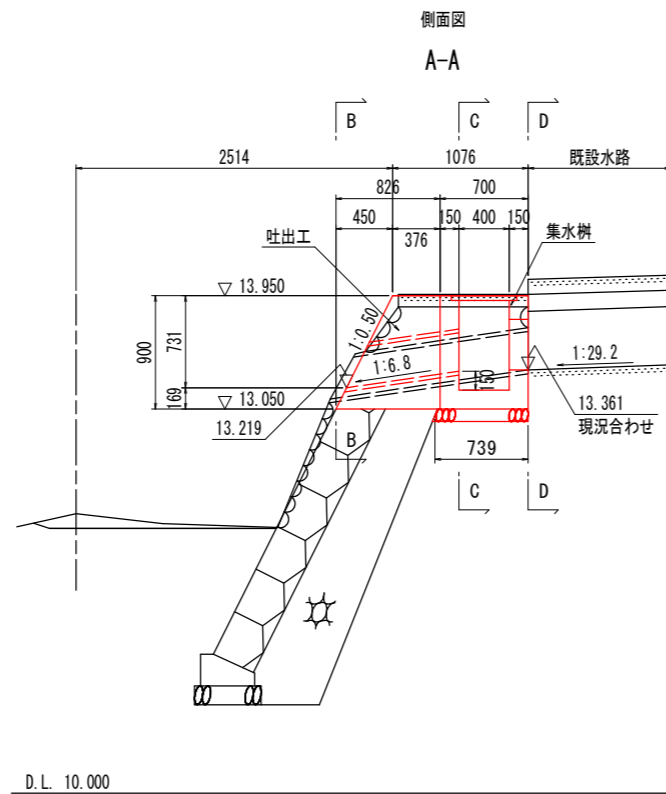


基礎コンクリート		10m当たり
名称	数量	
コンクリート	0.828	m3
型枠	3.500	m2
目地材	0.083	m2
基礎砕石	5.300	m2

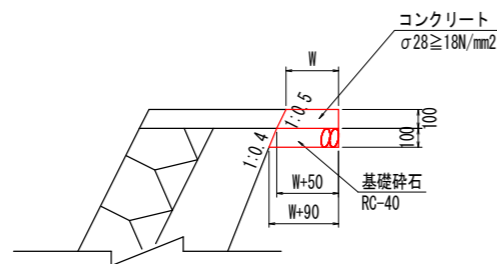
構造図

排水工 S=1:30

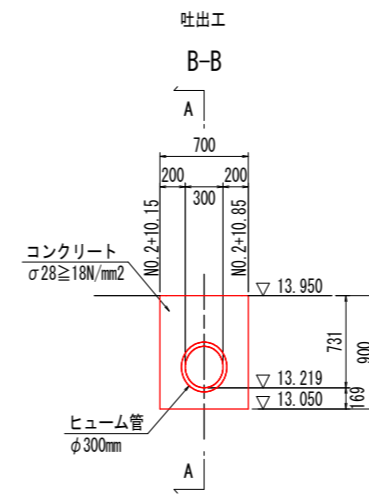
NO.2+10.5付近



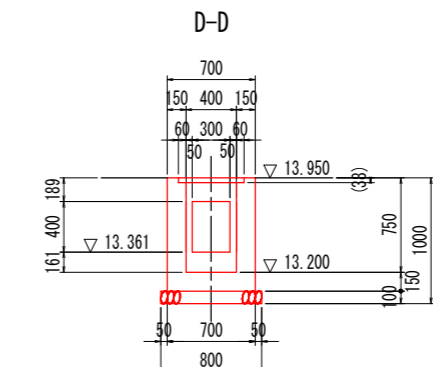
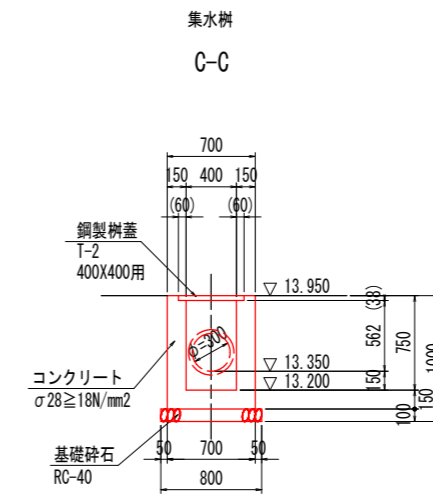
平張コンクリート S=1:20



平張コンクリート		1m当たり
名称	算式	
コンクリート	W+0.025	m2
基礎砕石	W+0.070	m2



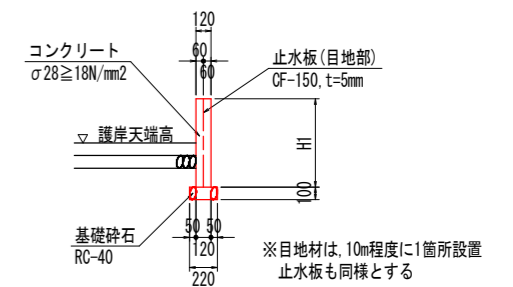
排水工(吐出工)		1箇所当たり
名称	数量	
コンクリート	0.379	m3
型枠	2.416	m2
ヒューム管(φ300mm)	0.918	m



※集水樹の○付き寸法は、製品寸法に合わせて適宜変更のこと。

排水工(集水樹)		1箇所当たり
名称	数量	
コンクリート	0.299	m3
型枠	3.255	m2
基礎砕石	0.591	m2
鋼製樹蓋	1	枚

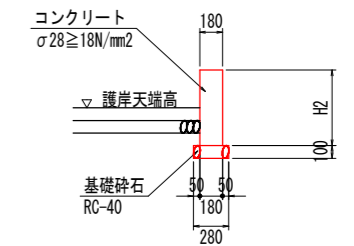
1号復旧壁 S=1:30



1号復旧壁		1m当たり
名称	数量	
コンクリート	0.120H1	m3
型枠	2H1	m2
目地材	コンクリート量/10	m2
基礎砕石	0.220	m2
止水板(CF-150, t=5mm)	目地部に設置	m

※排水口(開口)1箇所有り。復旧壁詳細図参照のこと。

2号復旧壁 S=1:30



2号復旧壁		1m当たり
名称	数量	
コンクリート	0.180H2	m3
型枠	2H2	m2
基礎砕石	0.280	m2

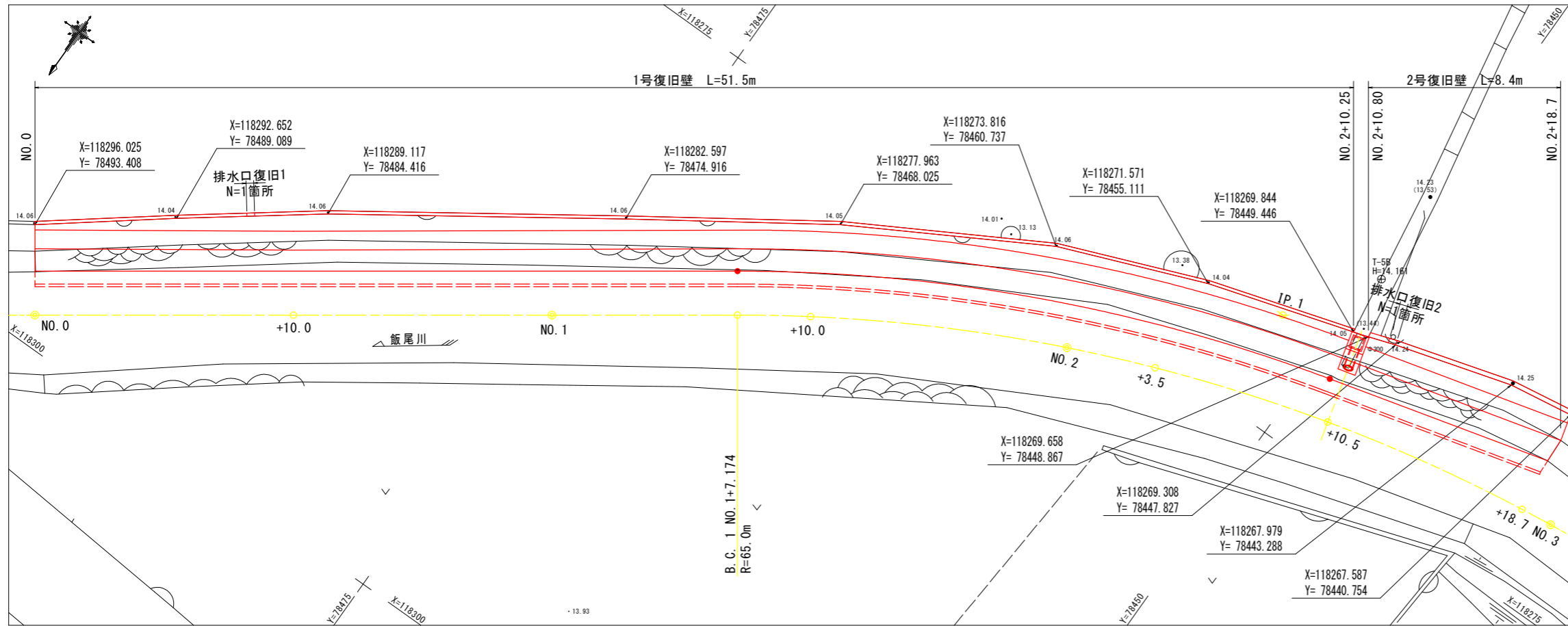
※排水口(開口)1箇所有り。復旧壁詳細図参照のこと。

実施設計図面

工事名	R2吉土 飯尾川 吉・鴨島飯尾 河川工事		
路線名等	飯尾川		
工事箇所	吉野川市鴨島町飯尾		
図面名	構造図		
縮尺	図示	図面番号	7 / 9
会社名			
事業者名	徳島県東部県土整備局<吉野川庁舎>		

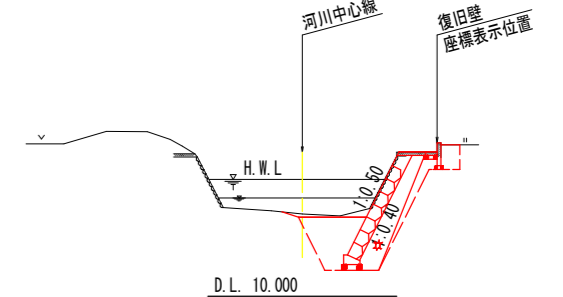
復旧壁詳細図

線形図 S=1:100

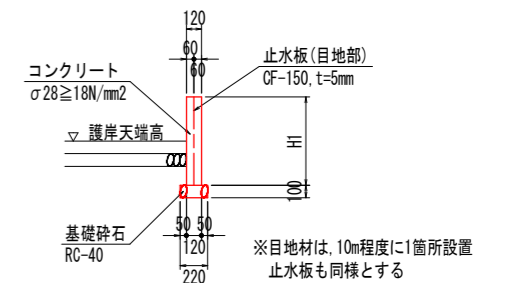


断面図 S=1:100

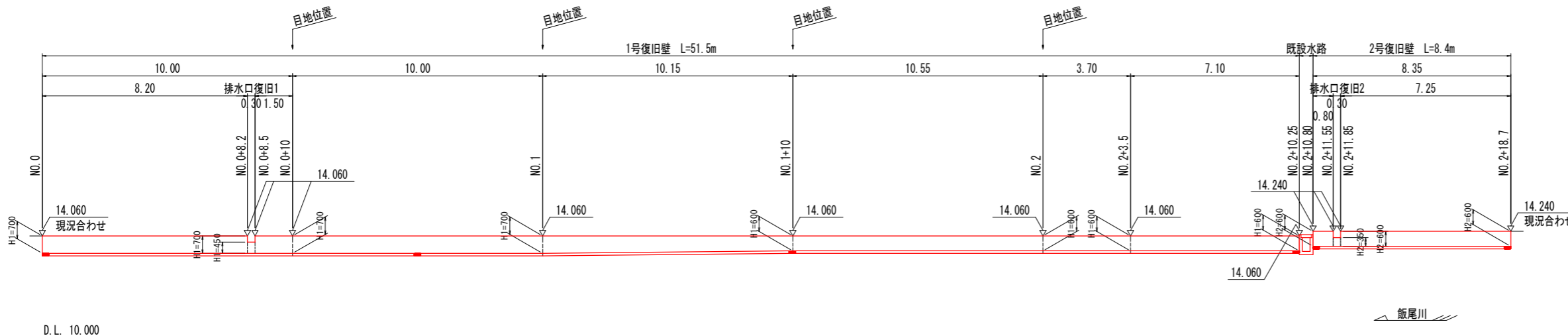
NO. 1+10付近



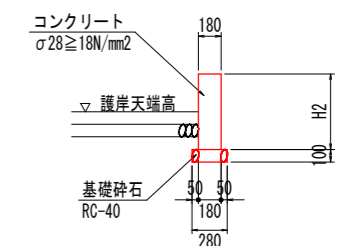
1号復旧壁 S=1:30



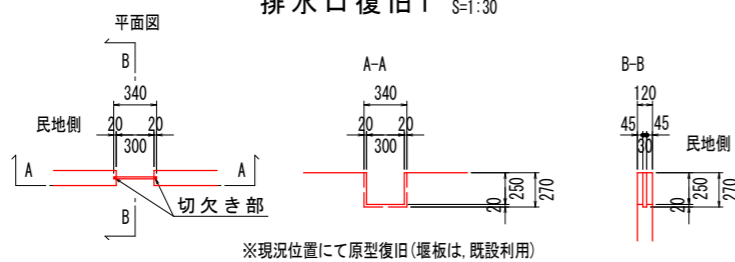
復旧壁展開図 S=1:100



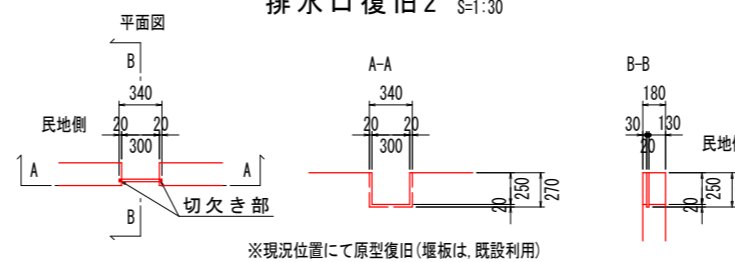
2号復旧壁 S=1:30



排水口復旧1 S=1:30

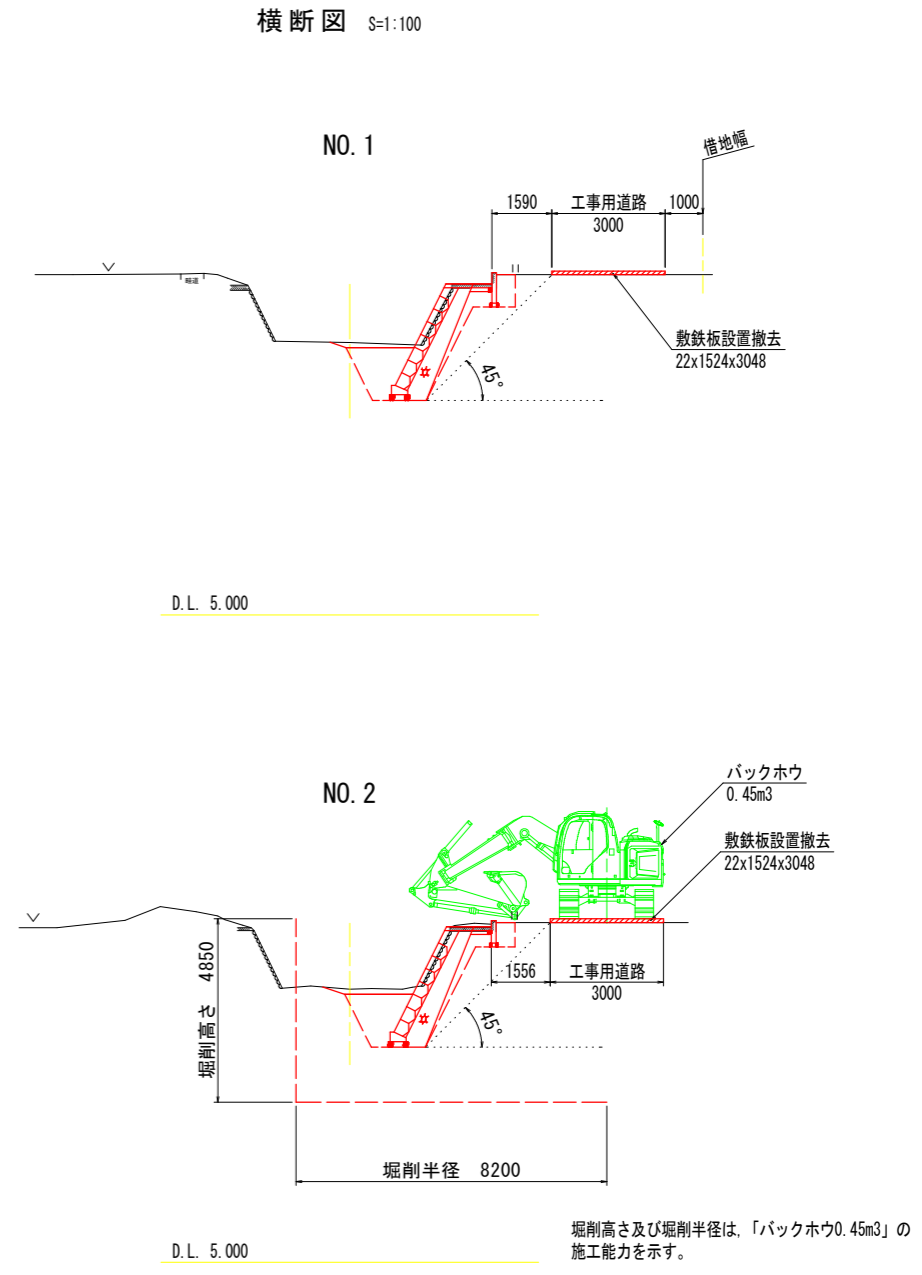
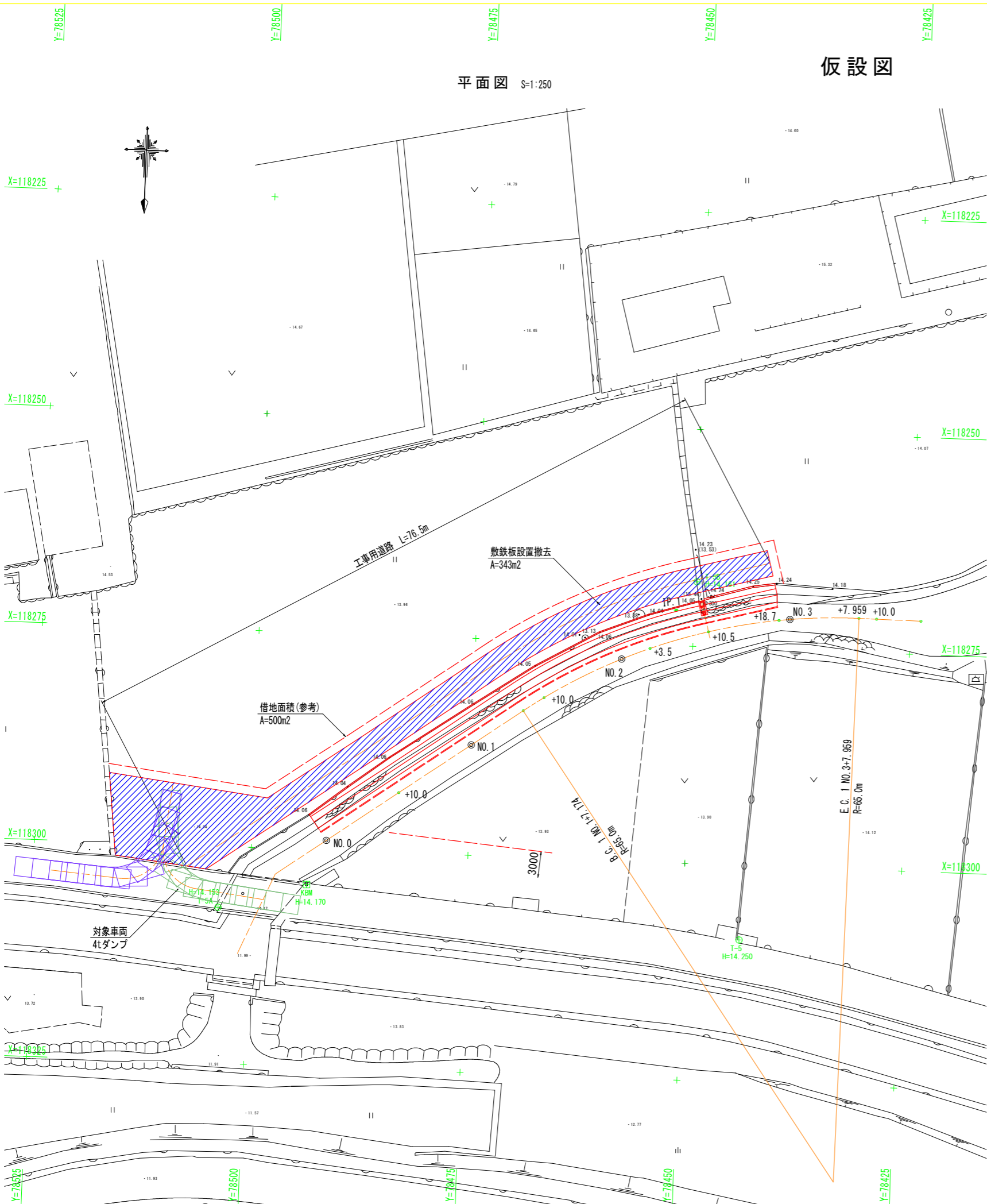


排水口復旧2 S=1:30



実施設計図面

工事名	R2吉士 飯尾川 吉・鴨島飯尾 河川工事		
路線名等	飯尾川		
工事箇所	吉野川市鴨島町飯尾		
図面名	復旧壁詳細図		
縮尺	図示	図面番号	8 / 9
会社名			
事業者名	徳島県東部県土整備局<吉野川>		



工事用進入路断面図 S=1:50
標準断面図



実施設計図面	
工事名	R2吉士 飯尾川 吉・鴨島飯尾 河川工事
路線名等	飯尾川
工事箇所	吉野川市鴨島町飯尾
図面名	仮設図
縮尺	図示 図面番号 9 / 9
会社名	
事業者名	徳島県東部県土整備局<吉野川庁舎>